



FONDS
DE DOTATION
COMPAGNIE
FRUITIERE



RAPPORT ANNUEL 2024



Les Rencontres des Cuisines Africaines

1ère Édition à La Friche Belle de Mai - Mars 2024

En couverture :

Mauvaises graines & De la bouture au fruit, Maya Inès Touam

EDITO

En 2024, l'alimentation est plus que jamais au cœur des enjeux de santé publique, de solidarité et de durabilité environnementale. Alors que plus de 800 millions de personnes souffrent encore de la faim dans le monde, près de 2 milliards sont en surpoids ou obèses, exposées à des maladies chroniques liées à une alimentation déséquilibrée. En France, l'insécurité alimentaire touche environ 20 % de la population, exacerbée par l'inflation et les inégalités sociales.

Face à ces défis, notre engagement pour une alimentation saine, durable et accessible à tous n'a jamais été aussi déterminé.

Notre action philanthropique s'articule autour des pratiques suivantes :

- **Le financement d'associations ou d'ONG** qui agissent pour l'accès à une alimentation saine et durable
- **La sensibilisation des collaborateurs** de la Compagnie Fruitière à l'engagement solidaire
- **L'adhésion à des actions de solidarité collectives d'entreprises** qui se regroupent pour avoir un impact plus fort
- **La participation à des événements fédérateurs** avec nos partenaires associatifs.

C'est donc avec une forte conscience territoriale que nous agissons, notamment à Marseille, en affinant notre connaissance des enjeux et des solutions apportées. Cette année, nous continuons de soutenir des projets tels que les épiceries solidaires d'ANDES, la cuisine collective à « La Bonne Adresse » de l'Armée du Salut, ou encore les ateliers de sensibilisation au bien-manger de l'École Comestible.

En Afrique, nous collaborons avec des ONG comme Agrisud, Racines d'Enfance, IECD et CFSI pour promouvoir des pratiques agricoles durables et renforcer la souveraineté alimentaire des communautés locales.

En parallèle de nos actions de solidarité, nous organisons deux types de dispositifs d'échanges culturels avec l'Afrique (dans les pays d'implantation de la Compagnie Fruitière), qui ont pour but de nourrir la création :

- **Des résidences artistiques** : cette année, l'artiste Maya Ines Touam s'est établie au sein de nos plantations Les Grands Domaines du Sénégal pour quelques semaines afin de produire des œuvres photographiques très empreintes de la nature et de l'artisanat local.
- **Des résidences culinaires** : la cheffe camerounaise Sandrine Nkou Ebogo est venue à Marseille partager ses pratiques culinaires avec d'autres chefs, s'inspirer de notre cuisine et découvrir notre terroir.

Fort de plusieurs années de structuration et d'actions, le Fonds de dotation Compagnie Fruitière permet aujourd'hui de compléter de manière très importante mais toujours indépendante, l'engagement sociétal du groupe.

MARIE-PIERRE FABRE

**Présidente du Fonds de dotation
Compagnie Fruitière**

AXE PRIORITAIRE D'INTERVENTION

L'ALIMENTATION DURABLE

NOS 3 SOUS-AXES D'INTERVENTION :

➤ SANTÉ HUMAINE ET SÉCURITÉ ALIMENTAIRE

Améliorer la santé par un meilleur accès à une alimentation saine et à une eau de qualité, tout en soutenant la prévention nutritionnelle.

➤ L'ÉDUCATION ALIMENTAIRE

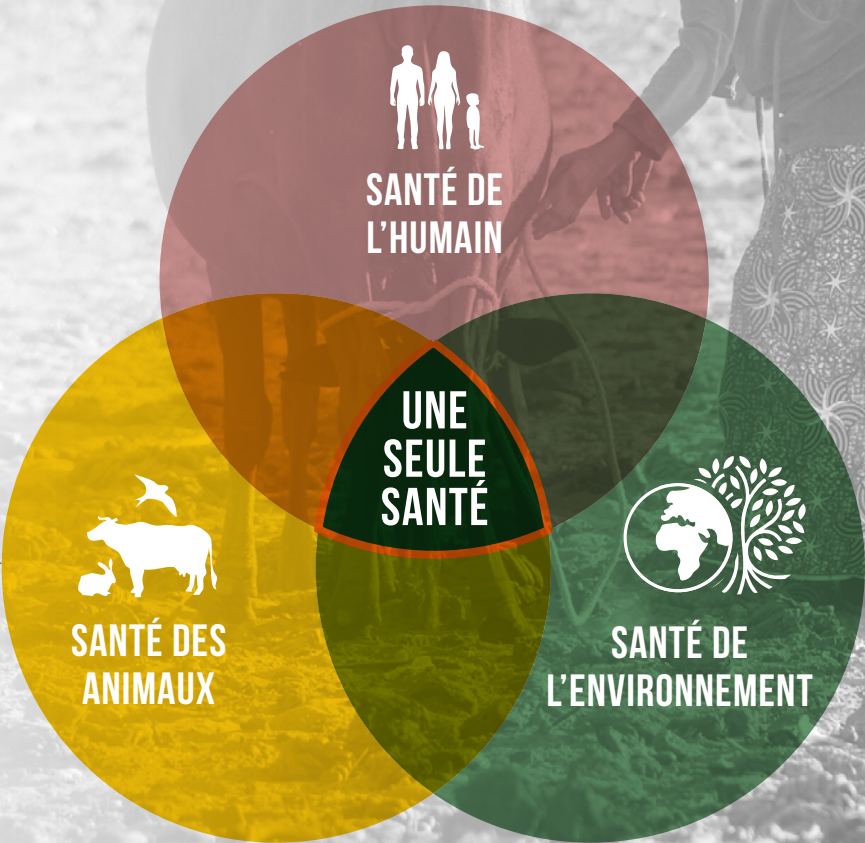
Éveiller les consciences au bien manger, au respect de la nature et aux valeurs du repas dès le plus jeune âge.

➤ L'ENTREPRENEURIAT AGRICOLE, RÉSILIENCE ET BIODIVERSITÉ

Soutenir les initiatives en Afrique en faveur d'une agriculture durable, de l'autonomisation économique et de la résilience face au changement climatique.

Le concept du «One Health» a été institutionnalisé par plusieurs organisations mondiales telles que l'OMS ou la FAO pour coordonner les actions face aux menaces sanitaires communes à l'homme, aux animaux et à l'environnement.

Le Fonds de dotation s'en inspire et s'inscrit dans cette démarche vertueuse.



SOUTIEN AUX ASSOCIATIONS ET ONG

NOS CHIFFRES-CLÉS EN 2024



Entreprendre pour toi
à Marseille



NOS PRINCIPAUX PARTENAIRES 2024

ALIMENTATION DURABLE MARSEILLE



Épicerie solidaire en faveur des personnes en situation de précarité

40 familles bénéficiaires



Cuisines mobiles et fixes ouvertes aux familles logées dans les hôtels d'urgence

150 repas cuisinés par semaine



Banque Alimentaire des Bouches-du-Rhône

Mise à disposition de bananes toutes les semaines

30 tonnes en 2024



Sensibilisation à l'alimentation durable dans les écoles

250 enfants sensibilisés au bien-manger sur l'année 2023/2024



Distribution de repas équilibrés aux personnes hébergées dans les hôtels d'urgence

10 000 repas distribués



Évènement gastronomique international à la Friche de la Belle de Mai

70 acteurs culinaires d'Afrique et de ses diasporas



Distribution de bananes aux élèves de l'école Maurice-Korsec pour des petits déjeuners équilibrés

40 KG de bananes par semaine

ALIMENTATION DURABLE AFRIQUE



Soutien à l'agriculture vivrière (filère manioc) en Côte d'Ivoire

100 exploitations agricoles familiales



Soutien à la filière d'approvisionnement local de cantines scolaires au Sénégal

1 500 familles bénéficiaires



Soutien à de jeunes exploitants agricoles au Cameroun

20 élèves



Distribution de livres sur la nutrition dans des écoles au Sénégal, Côte d'Ivoire et Cameroun

1200 livres

PROJETS COLLABORATEURS

Soutien de projets proposés par des collaborateurs de la Compagnie Fruitière



DES BRAS ET DU COEUR

Construction d'un orphelinat situé à Guiglo en Côte d'Ivoire

60 enfants bénéficiaires



Programme de remobilisation pour les jeunes «décrocheurs» organisé dans les locaux du siège Compagnie Fruitière

12 jeunes accueillis



Construction d'un centre de sensibilisation à la biodiversité en Équateur

40 ateliers de formation

RÉSIDENCE ARTISTIQUE

Soutien aux échanges culturels entre l'Afrique et Marseille



Résidence de création artistique de Maya Inès Touam aux Grands Domaines du Sénégal

1,5 mois de résidence

PROJETS COLLECTIFS

Soutien à des collectifs d'acteurs privés pour l'intérêt général sur le territoire Marseille Provence



Collectif d'entreprises pour lutter contre les précarités à Marseille

16 associations soutenues



Formation qualifiante autour d'un projet entrepreneurial

45 étudiants par an

RÉSIDENCE CULINAIRE

Soutien aux échanges centrés sur la transmission et le partage gastronomique entre l'Afrique et Marseille



Résidence culinaire de la cheffe camerounaise Sandrine Nkou Ebogo à Marseille



3 semaines de résidence

Les actions soutenues par le Fonds de dotation Compagnie Fruitière permettent de contribuer à l'atteinte d'Objectifs de Développement Durable.

OBJECTIFS DE DÉVELOPPEMENT DURABLE



L'ASSOCIATION

Créé en 2000, Andès (Association nationale des épiceries solidaires) est un réseau pionnier d'épiceries solidaires et un acteur majeur de l'aide alimentaire en France. Il permet aux familles à faibles revenus d'accéder à une alimentation diversifiée et de qualité. Andès propose également des solutions d'approvisionnement en fruits et légumes frais et, à travers ses chantiers d'insertion, lutte contre le gaspillage alimentaire tout en favorisant le retour à l'emploi.

LES CHIFFRES DE NOTRE PARTENAIRE

- 615 épiceries solidaires en France
- 240 000 clients bénéficiaires chaque année
- 40 millions de repas distribués par an

LE PROJET SOUTENU

Le soutien du Fonds de dotation Compagnie Fruitière, a permis d'accompagner la création d'une nouvelle épicerie solidaire dans le 14ème arrondissement de Marseille. Les 9 épiceries marseillaises du réseau ont également bénéficié d'une aide financière pour l'acquisition de fruits et légumes frais particulièrement critique.

ALIMENTATION
DURABLE
MARSEILLE

PARTENARIAT
PLURIANNUEL



ANDES
Nourrir la solidarité

« Le Fonds de dotation Compagnie Fruitière est un partenaire engagé à nos côtés à Marseille, avec un précieux soutien qui permet à la fois de faire émerger de nouvelles épiceries solidaires et de garantir un approvisionnement de qualité pour celles qui agissent déjà sur le terrain. »

SOLENN DECHAMP-GOUEROU
Coordinatrice partenariats

LA RÉGIE DE QUARTIERS
NOAILLES BELSUNCE



L'ASSOCIATION

La Régie de quartiers Noailles-Belsunce intervient à Marseille pour revitaliser le centre-ville, en répondant aux défis sociaux et urbains des quartiers de Noailles et Belsunce. Elle accompagne l'insertion professionnelle en proposant des ateliers pour les personnes éloignées de l'emploi. Par ailleurs, elle crée des activités économiques locales en collaborant avec des bailleurs, des collectivités et des entreprises.

LES CHIFFRES DU PROJET

- 56 jours de distribution de petits-déjeuners à l'école Korsec
- 129 élèves inscrits avec une moyenne de...
- 59 élèves bénéficiaires par jour
- 77% des enfants plus attentifs en classe après le petit-déjeuner

LE PROJET SOUTENU

Entre mars et juillet 2024, le Fonds de Dotation a offert des bananes dans le cadre d'un projet expérimental de distribution quotidienne de petits-déjeuners gratuits et équilibrés aux élèves de l'école Maurice Korsec à Marseille.

Petit déjeuner servi à l'école pour les élèves

ALIMENTATION
DURABLE
MARSEILLE

NOUVEAU
PARTENAIRE

« La fidélité de la Compagnie Fruitière dans le soutien au projet des petits-déjeuners a été un pilier essentiel : en offrant 200 bananes chaque semaine, elle a contribué à réduire concrètement la précarité alimentaire dans le quartier de Belsunce. »

ELENA GANTZER
Directrice

« Dans ma classe, de nombreux élèves vivent à l'hôtel ou sont dans des situations de précarité. Cette initiative répond à un besoin crucial pour eux, car sans cela, ils ne mangeraient pas. Lorsqu'on leur demandait de ramener un petit-déjeuner ou un goûter, ils arrivaient souvent avec des chips ou des gâteaux, voire rien du tout. »

ANNE
Enseignante



L'ASSOCIATION

Depuis sa création en 1988, l'Institut Européen de Coopération et de Développement (IECD), organisation de solidarité internationale, soutient le développement humain, économique et social des pays où il opère. Sa mission est reconnue d'utilité publique. Avec ses partenaires locaux, il met en œuvre des projets dans les domaines de l'éducation, de l'entrepreneuriat et de l'accès à l'emploi par la formation. Depuis 2014 au Cameroun, l'IECD déploie un programme d'appui à la formation professionnelle et à l'insertion socioprofessionnelle. Ce programme vise à accompagner les centres et collèges agricoles à réussir une formation intégrale et une insertion socioprofessionnelle des jeunes âgés entre 15 et 25 ans dans le métier agricole.

LES CHIFFRES DE NOTRE PARTENAIRE

- **26 790** jeunes dans les programmes de formation et d'insertion professionnelle
- **258** écoles et centres de formation renforcés et structurés
- **82%** des jeunes en formation sont en sortie positive

ALIMENTATION
DURABLE
AFRIQUE

PARTENARIAT
PLURIANNUEL



Eric Emakoua, producteur des plants de bananiers plantain, l'auréat du Fonds de Dotation des Jeunes Exploitants Agricoles en 2024

LE PROJET SOUTENU

Lancé en 2023 par l'IECD et le Fonds de dotation Compagnie Fruitière, le Fonds de Dotation des Jeunes Exploitants Agricoles vise à soutenir l'insertion professionnelle de jeunes formés en agriculture au centre PHP de Njombé. Le programme forme et appuie des jeunes avec des dotations et un accompagnement à l'installation, tout en valorisant l'entrepreneuriat agricole au Cameroun et en générant un impact économique et social durable.

IMPACT

- **30** jeunes formés
- **22** lauréats accompagnés financièrement et matériellement dans le développement de projets agricoles :
- élevage de poulets, de porcs ou de lapins,
- production de tomates et de morelle noire,
- mise en place de pépinières.

« Nous partageons avec le Fonds de Dotation Compagnie Fruitière une même vision pour agir concrètement au service des populations les plus vulnérables dans nos pays communs d'action en Afrique. Ensemble nous contribuons au développement des jeunes accompagnés, mais aussi, par extension, au développement économique et social de leur communauté. Une belle réussite commune ! »

ARNAUD BRITSCH

Directeur général de l'IECD

L'ASSOCIATION

Depuis 30 ans, l'ONG française soutient le développement agricole dans les pays du Sud. Elle aide les populations pauvres à sortir de la précarité en accompagnant les TPE agricoles familiales vers plus de productivité, de durabilité et de résilience, grâce à une approche intégrée : Entreprise – Agroécologie – Territoire.

LES CHIFFRES DE NOTRE PARTENAIRE

- **20 033** TPE agricoles familiales soutenues
- **39** projets menés dans **14** pays
- **260 429** tonnes de nourriture produite

LE PROJET SOUTENU

Depuis 2021, le projet PROFIT soutient les filières agricoles vivrières en Côte d'Ivoire, où les défis sont nombreux : urbanisation galopante, inondations récurrentes, faible niveau de maîtrise technique des exploitations...

Lancé comme pilote, il entre dès 2024 dans une phase d'extension de trois ans, toujours appuyée par le Fonds de dotation Compagnie Fruitière. Les objectifs sont clairs : renforcer la production locale, développer l'agro-transformation artisanale (attiéké, huile de palme), améliorer les revenus et encourager des pratiques agricoles durables.

Formation de productrices d'attiéké sur l'utilisation de presse améliorée (village d'Adattié)

ALIMENTATION
DURABLE
AFRIQUE

PARTENARIAT
PLURIANNUEL

« La transition agroécologique se construit avec des partenaires engagés. Grâce au soutien du Fonds de dotation Compagnie Fruitière, nous accompagnons des familles d'agriculteurs vers des systèmes plus résilients, durables et porteurs de sens pour leurs territoires. »

ELPHÈGE GHESTEM-ZAHIR

Présidente d'Agrisud



RACINES D'ENFANCE



L'ASSOCIATION

Racines d'Enfance a pour mission de construire des écoles maternelles dotées de jardins potagers en milieu rural africain pour améliorer les conditions d'existence des enfants, les préparer à intégrer avec succès l'école primaire et permettre aux mères de se libérer du temps pour développer des activités économiques. Les écoles sont auto-gérées via un comité de gestion composé d'instituteurs et de représentants des autorités administratives, qui permet d'assurer la pérennité des structures et un engagement citoyen local.

LES CHIFFRES DE NOTRE PARTENAIRE

- **14** écoles maternelles construites en Afrique de l'Ouest
- **+10 000** enfants scolarisés au sein de ces écoles
- **1** repas équilibré servi par jour au sein de ces écoles

LE PROJET SOUTENU

Le développement des cantines et des jardins potagers de Racines d'Enfance a incité à concevoir «Les premiers pas vers la nutrition de Fatou et Babacar», un outil adapté pour soutenir les actions et permettre aux enfants d'avoir les bonnes pratiques alimentaires. Le Fonds de dotation a souhaité soutenir ce beau projet à travers la distribution de 1 200 livres auprès d'écoles maternelles au Sénégal, en Côte d'Ivoire et au Cameroun.



Cérémonie de la distribution du livre à l'école maternelle de Banacomoé (Côte d'Ivoire)

CFSI



L'ASSOCIATION

Le Comité Français pour la Solidarité Internationale (CFSI), créé en 1960, regroupe 24 organisations engagées dans la solidarité internationale. Il renforce la société civile et soutient une agriculture durable et solidaire, notamment en Afrique de l'Ouest, à travers des projets, du plaidoyer et des actions de sensibilisation.

LES CHIFFRES DU PROJET

- **15** cantines scolaires au Sénégal approvisionnées en produits locaux de qualité...
- au bénéfice de **1 500** familles

LE PROJET SOUTENU

Mené au Sénégal par le Conseil national de concertation et de coopération des ruraux (CNCCR), ce projet vise à approvisionner 15 écoles primaires en produits locaux de qualité dans 3 départements, tout en sensibilisant la population aux enjeux du consommer local, notamment à travers le festival ALIMENTERRE.

Les élèves prenant leur repas dans l'apartame nouvellement construit



ALIMENTATION DURABLE AFRIQUE

PARTENARIAT PLURIANNUEL

RÉSEAU ÉTINCELLE



L'ASSOCIATION

Le Réseau Étincelle - association pionnière engagée en faveur de l'insertion des jeunes dits «décrocheurs» - a pour mission via une approche pédagogique innovante de remobiliser ces jeunes, de contribuer à leur insertion socio-professionnelle et de les rapprocher du monde de l'entreprise.

LES CHIFFRES DE NOTRE PARTENAIRE

- **+ de 4 000** jeunes formés
- **60** formateurs et plus de **400** professionnels mobilisés chaque année
- **80%** des jeunes ont changé leur regard sur le monde de l'entreprise

LE PROJET SOUTENU

Ce projet a été proposé par un collaborateur de la Compagnie Fruitière, dans le cadre d'un appel à projets collaborateurs lancé à Marseille en 2023. Le Fonds de dotation Compagnie Fruitière a accueilli un groupe d'une douzaine de jeunes pendant plus d'une semaine au siège de la Compagnie Fruitière ; l'occasion pour eux de suivre un parcours pédagogique innovant dans un contexte professionnel et d'échanger très ouvertement avec des dirigeants et employés leur permettant de découvrir la diversité des métiers et des parcours de l'entreprise.



PROJET COLLABORATEUR

PARTENARIAT PLURIANNUEL

« Le partenariat avec la Compagnie Fruitière illustre parfaitement la force du collectif au service de l'inclusion. Ensemble, nous permettons à chaque jeune, quel que soit son parcours, de révéler son potentiel et de prendre confiance en l'avenir. »

OLIVIER VIGNERON
Délégué Général et Cofondateur du Réseau Étincelle

Les jeunes en formation au siège de la Compagnie Fruitière

ENTREPRENDRE POUR TOI

PROJET
COLLECTIF

PARTENARIAT
PLURIANNUUEL



L'ASSOCIATION

Créé en 2023 par dix entités (dont le Fonds de dotation Compagnie Fruitière), Entreprendre Pour Toi est un collectif d'entreprises mobilisées avec leurs collaborateurs auprès des associations et des acteurs publics pour lutter durablement contre la précarité sur le territoire Aix Marseille Provence.

LES CHIFFRES DE NOTRE PARTENAIRE

- 25 entreprises membres
- ~360 personnes accompagnées en 2024
- 16 associations soutenues en 2024 à travers du don financier, du mécénat de compétences et du don en nature

LE PROJET SOUTENU

En pratique, Entreprendre pour Toi repose sur une démarche commune entreprises et salariés (mécénat financier, mécénat de compétences, don en nature) et une mise en commun des moyens humains, matériels et financiers des entreprises afin d'amplifier l'action des associations sur le terrain. Le collectif intervient sur l'ensemble des axes de la précarité : accès au logement, emploi, éducation et formation, alimentation et santé.

« Un immense merci au Fonds de dotation Compagnie Fruitière qui depuis le lancement d'Entreprendre pour Toi en mars 2023 démontre son engagement sans faille aussi bien dans l'accompagnement des projets portés par notre fonds que dans son fonctionnement. Membre fondateur, il joue notamment un rôle clé au sein de notre Comité Projets, et cette année a tout particulièrement mobilisé ses collaborateurs sur des missions de mécénat de compétences au service des associations de notre territoire. Bravo à toutes les équipes ! »

JULIE ROSENFELD

Membres fondateurs du collectif
Entreprendre pour toi



MAYA INÈS TOUAM

RÉSIDENCE ARTISTIQUE



L'ASSOCIATION

Fondé en 2017, Versant Sud est un opérateur culturel qui coordonne des résidences d'artistes, facilite la connexion de l'artiste au marché de l'art et propose des conférences et rencontres en histoire de l'art dans des espaces ouverts au grand public.

LE PROJET SOUTENU

Versant Sud et le Fonds de dotation Compagnie Fruitière ont mis en œuvre une résidence artistique avec Maya Inès Touam sur le site des Grands Domaines du Sénégal, filiale de la Compagnie Fruitière. Répartie en deux sessions de trois semaines, cette résidence a favorisé la création d'œuvres en lien, entre autres, avec le contexte agricole local. À l'issue de son immersion, l'artiste a présenté ses travaux lors de la biennale de l'art contemporain africain de Dakar et ensuite aux collaborateurs de la Compagnie Fruitière, à Marseille.

LES CHIFFRES DU PROJET

- 2 séjours au Sénégal
- 6 semaines de résidence
- 20 œuvres produites et exposées pendant trois mois à la Galerie Le Manège à Dakar

Autoportrait de
Maya Inès Touam



« Dans les singulières plantations de GDS, contexte très éloigné du quotidien d'un artiste, l'idée était d'archiver visuellement la mécanique des gestes du personnel au travail mais aussi de mettre en lumière la richesse d'un territoire frontalier. Ce travail s'inscrit dans la continuité de mes recherches sur le patrimoine immatériel et la fabrication des récits à partir de fragments du réel. »

MAYA INÈS TOUAM

RÉSIDENCE
ARTISTIQUE

NOUVEAU
PARTENAIRE

SANDRINE NKOUBOGO RÉSIDENTE CULINAIRE



i.c.i
culture
cuisine

LES ASSOCIATIONS

La Petite Lili, portée par le chef Sébastien Richard, réinvente la restauration en intégrant les défis sociaux, environnementaux et humains d'aujourd'hui, pour bâtir le modèle de demain. I.C.I est une coopérative culturelle qui conçoit et produit des projets artistiques et développe une approche culinaire créative.

LES CHIFFRES DU PROJET

- ▶ 3 semaines de résidence à Marseille
- ▶ 2 structures d'accueil : Les Grandes Tables de la Friche et Le République

LE PROJET SOUTENU

Dans la continuité des échanges culturels entre Marseille et l'Afrique initiés depuis plusieurs années, le Fonds de dotation Compagnie Fruitière expérimente un nouveau programme d'échanges culinaires avec pour objectif la transmission de savoirs et savoir-faire, le partage de traditions alimentaires et la découverte culturelle à travers la gastronomie.

Réalisé en partenariat avec le chef Sébastien Richard (Association La Petite Lili, restaurant solidaire Le République), Les Grandes Tables de la Friche et Les Cuisines Africaines, le projet pilote a été lancé au printemps 2024. Le Fonds a accueilli à Marseille la cheffe Sandrine Nkou Ebogo originaire du Cameroun, l'un des quatre pays d'implantation du Groupe Compagnie Fruitière.

Sandrine Nkou Ebogo



RÉSIDENTE
CULINAIRE

NOUVEAU
PARTENAIRE

« Un grand merci au Fonds de dotation pour ce mois passé à Marseille, dans le cadre de la toute première résidence culinaire. J'ai vécu une expérience exceptionnelle, j'ai eu la chance de rencontrer des personnes formidables, dont de grands chefs, et j'ai été touchée par l'accueil, la gentillesse et la disponibilité de chacun. Chez nous, en Afrique, on dit : « qui dit merci, redemande ». Alors merci encore et à bientôt j'espère ! »

LES RENCONTRES DES CUISINES AFRICAINES



L'ASSOCIATION

« Les Cuisines Africaines », conçues par la Mission Française du Patrimoine et des Cultures Alimentaires, les grandes Tables – I.C.I et Chefs In Africa, sont une invitation à déguster, savourer, questionner les cuisines d'Afrique et d'en célébrer la vitalité.

LES CHIFFRES DU PROJET

- ▶ 350 participant(e)s, dont...
- ▶ 90 intervenant(e)s lors des rencontres des Cuisines Africaines à Marseille en 2024
- ▶ 25 pays d'Afrique représentés
- ▶ 15 métiers ou activités représentés

LE PROJET SOUTENU

Les 1er et 2 mars 2024 à Marseille, de nombreux acteurs et actrices des cuisines africaines (cuisiniers, restaurateurs, agriculteurs, artisans, commerçants, formateurs, journalistes, universitaires, ...), venus d'Afrique ou issus de ses diasporas, se sont réunis à la Friche la Belle de Mai pour se rencontrer par-delà les interactions virtuelles, se mettre à table et aux fourneaux, échanger autour d'aspirations communes, débattre et ferrailler parfois, imaginer l'avenir et prendre des engagements croisés.

Les enjeux de réappropriation, d'union dans la diversité et de cuisine pensée comme un fait social étaient au cœur de ces journées qui constituaient la première édition des Rencontres des Cuisines Africaines.

ÉCHANGE
CULTUREL

NOUVEAU
PARTENAIRE



Démonstration autour de l'attiéké
avec la cheffe Prisca Gilbert

« Le partenariat avec le Fonds de Dotation Compagnie Fruitière est une alliance stratégique qui incarne notre engagement commun à valoriser et soutenir les cultures culinaires africaines. Ensemble, nous nourrissons un mouvement en pleine effervescence. »

AXEL MBETCHA TIEZAN

Coordinateur Les Cuisines Africaines

PARTENARIAT HISTORIQUE

HÔPITAUX EN AFRIQUE

Dans les années qui ont suivi sa création, le Fonds de dotation a d’abord permis d’équiper en matériel un premier hôpital construit par le groupe Compagnie Fruitière au Cameroun en 1994 (Hôpital Saint-Jean-de-Malte à Njombé), puis un second, en Côte d’Ivoire en 2014 (Hôpital Saint-Jean-Baptiste à Bodo). La gestion de ces deux hôpitaux est assurée en partenariat avec l’Ordre de Malte. Le Fonds de dotation est membre du Conseil d’administration des deux structures.

En proposant des soins polyvalents de qualité, ces deux structures sont de vraies références pour les populations de la région, qu’il s’agisse de collaborateurs du groupe, de leur famille mais aussi des communautés qui vivent à proximité.

Aujourd’hui, les deux hôpitaux pratiquent la “stratégie avancée” en sortant des murs pour aller dans les villages, les quartiers et les écoles afin d’aider ceux qui ne viennent pas jusqu’à l’hôpital en proposant par exemple des dépistages ou des consultations.

LES CHIFFRES DES HÔPITAUX EN 2024

- ▶ **PRÈS DE 1 900** bébés nés dans les deux hôpitaux
- ▶ **PLUS DE 61 000** patients reçus en consultation
- ▶ **PRÈS DE 2 000** interventions chirurgicales pratiquées



« Nous disposons aujourd’hui d’un large panel de spécialités et sommes devenus un hôpital de référence dans l’ensemble du département, rayonnant sur un bassin de 100 000 personnes. Il n’existe aucune structure hospitalière comparable avant Douala, à plus de deux heures et demie de route. La patientèle est composée à 60 % des salariés de la PHP [filiale du groupe] toute proche et de leurs familles. Des femmes viennent aussi de Douala et de Yaoundé pour y accoucher en raison de la bonne réputation en matière de néonatalogie de notre pôle mères enfants. Comme il n’existe pas de cabinet libéral dans l’arrondissement, 34 000 personnes fréquentent chaque année nos consultations externes. L’hôpital dispose également d’un service d’urgence mobile qui intervient rapidement pour les accidents du travail ainsi que pour les accidents de la voie publique, très nombreux sur la nationale qui mène à la capitale économique. Aujourd’hui, l’hôpital sort aussi des murs, va dans les quartiers, villages, écoles pour aider ceux qui ne viennent pas jusqu’à nous. »

MICHEL VAUTROT

Directeur de l’hôpital Saint-Jean-de-Malte, au Cameroun

Hôpital Saint Jean de Malte à Njombé (Cameroun)



LE FONDS DE DOTATION COMPAGNIE FRUITIÈRE



L’organisation du Fonds de dotation s’organise autour de 3 instances : le conseil d’administration, le comité de pilotage et le comité de sélection.

CONSEIL D’ADMINISTRATION

Présidé par Marie-Pierre Fabre, Présidente du Fonds de dotation Compagnie Fruitière, le Conseil d’administration définit les orientations et grands principes de fonctionnement du fonds et est garant de sa bonne gestion et de ses domaines d’intervention. Il supervise également les principaux partenariats et adopte le budget.

COMITÉ DE PILOTAGE

Il source et examine les projets soumis par les associations ou organismes d’intérêt général, s’assure de leur adéquation avec les 3 axes d’intervention et les ressources du fonds de dotation et en suit la bonne réalisation.

Le comité de pilotage est composé de membres internes à l’entreprise.

Marie-Pierre FABRE, Présidente du Fonds de dotation Compagnie Fruitière

Emilie RICAN, Déléguée Générale

Paul BOUZON, Responsable projets Marseille

Christelle OWONA, Responsable projets Afrique

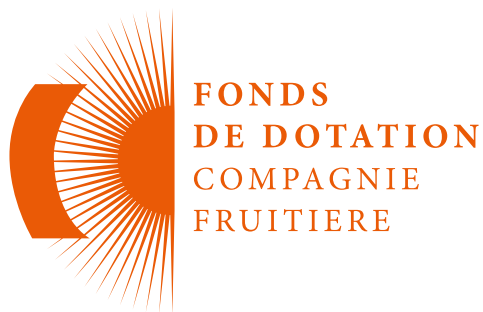
Et Nathalie CAPOTOSTO, Assistante de direction.

COMITÉ DE SÉLECTION

En 2024, le Fonds de dotation a poursuivi la structuration de son processus décisionnel, de manière à assurer une sélection rigoureuse, participative et transparente des projets. S’agissant des principaux projets alimentation durable, les phases d’instruction et de suivi sont désormais séparées de la phase de décision, qui est confiée à un comité composé de personnalités qualifiées, sans vote de l’équipe du Fonds de dotation. Par ailleurs, des salariés participent à un “vote coup de cœur” pour exprimer leur préférence parmi ces projets. Enfin, les projets exceptionnels ou de grande envergure, ainsi que les soutiens sur le long terme, sont soumis à la validation du Conseil d’administration.



Entreprise familiale fondée en 1938 à Marseille, la Compagnie Fruitière est le principal producteur de fruits en Afrique – essentiellement de bananes et d’ananas –, vendus dans toute l’Europe. Employant plus de 23 000 salariés, majoritairement dans ses plantations d’Afrique (en Côte d’Ivoire, au Cameroun, au Ghana et au Sénégal), mais aussi en Amérique Latine (Équateur), la Compagnie Fruitière s’est très tôt engagée dans une démarche de responsabilité sociétale. A ce titre, elle a initié de nombreuses actions de développement économique et social dans les pays où elle est implantée. Elle a également créé le Fonds de dotation en 2012



33, boulevard Ferdinand de Lesseps 13014 Marseille

fdd-cf.com

